

Alias e il sistema di porte di ingresso complanari

Alias and its coplanar entrance doors

Alias prosegue nel percorso di ricerca attorno al tema porta e alle soluzioni estetiche e tecnologiche che possano ampliare l'impiego e la funzionalità di questo elemento sempre più importante nella fruibilità degli spazi. In particolare continua l'evoluzione della collezione Flat, la linea di porte di ingresso complanari disegnata da Roberto Tortelotti, architetto di RTA Progetti. Tabula è la nuova cornice che avvolge la porta su tutti i lati, ne estende all'interno le dimensioni grazie alle pannellature di contorno e filtra il dialogo tra il pannello apribile e la parete con le sue texture, cromie e finiture. I motivi decorativi della porta si allargano così alle pannellature di contorno accentuando l'effetto arredo che la collezione ha nel suo dna. Alias ha sviluppato due diversi decori per consentire una personalizzazione estetica in linea con lo stile degli ambienti nella quale si inserisce.

Geo è caratterizzato da linee dispiegate e ondulate, da cui prende il nome mentre Rigo si esprime in linee verticali che contribuiscono a sviluppare la dimensione verticale della porta.

Per ampliare ulteriormente le possibilità di composizione e la funzionalità del progetto Alias ha poi sviluppato una linea di complementi d'arredo della porta. Si tratta di Workstation, una linea di utili piani d'appoggio per tablet e cellulari dotati anche di un sistema di ricarica a induzione per smartphone. "Sono elementi indispensabili - spiega Tortelotti - nell'ambito della casa. I dispositivi elettronici che ci circondano impongono nuove funzioni ed esigenze cui occorre fornire soluzioni. Sono convinto che sarà una linea dagli interessanti sviluppi in un prossimo futuro".

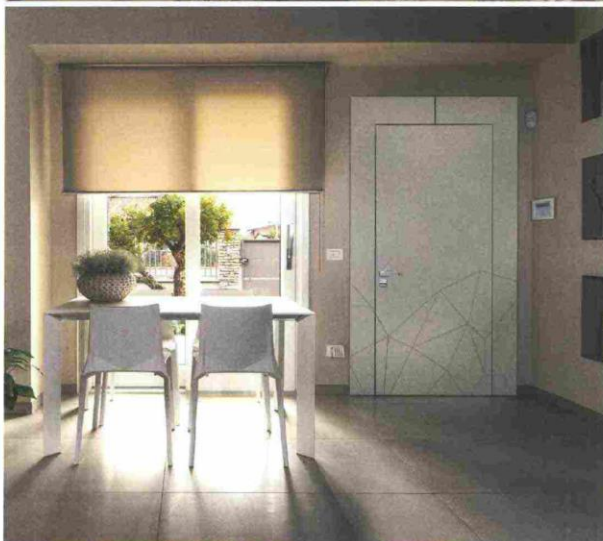
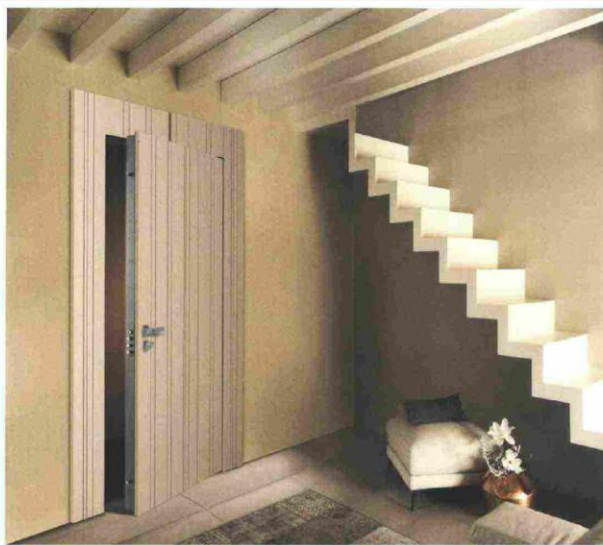
Alias continues its research into doors, and into aesthetic and technological solutions to increase the use and functionality of an element that is increasingly important in how we exploit space. In particular, the evolution of the Flat collection - the new range of coplanar entrance doors designed by Roberto Tortelotti, an architect with RTA Progetti.

Tabula is the new frame that surrounds the door on all sides and extends its dimensions inside, as a result of the surrounding panelling, filtering the dialogue between the openable panel and the wall, with its colours, textures and finishes. The door's decorative motifs spread to the surrounding panelling to accentuate the decorative effect at the heart of the collection. Alias has created two different decorations for customisable aesthetics according to the space in which the door is placed.

Geo features the revealed, undulating lines from which it takes its name, while Rigo has vertical lines that help develop the vertical dimensions of the door. To offer more compositional and functional possibilities for the design, Alias has created a range of door furnishings called Workstation, useful table tops for tablets and mobile phones, with an induction charging system for smartphones. "These are essential elements in a home - explains Tortelotti. The electronic devices that surround us create new functions and needs that we have to develop solutions for. I'm sure that this range will have interesting developments in the near future".



Alias srl
 via E. Berlinguer, 22
 29020 Gossolengo (PC)
 tel 0523 364040
www.aliasblindate.com
info@aliasblindate.com



Ritaglio stampa ad uso esclusivo del destinatario, non riproducibile.

